

**Nystagmusbrille**  
nach Prof. Frenzel

**Typ 503**

**Nystagmusbrille mit:**

- festen Gläsern
- regelbarem Batteriegriff



**Nystagmusbrille mit Batteriegriff und festen Gläsern nach Prof. Frenzel**

**Typ 503**



Abb. 1: Nystagmusbrille Typ 503

Moderne Vestibularisdiagnostik erfordert eine hohe Präzision bei der Suche nach Spontan- oder Provokationsnystagmus. In vielen Fällen konnte erst mit der technisch aufwändigen Elektronystagmografie (ENG) die richtige Diagnose gestellt werden. Hierzu stellt die neue Nystagmusbrille nach Prof. Frenzel eine einfach zu handhabende Alternative dar. Die eigentliche Leuchtbrillenuntersuchung findet in einem Dunkelzimmer oder stark abgedunkelten Raum statt. Durch die Innenbeleuchtung der Brille wird bei dem Patienten der optische Kontakt zu seiner Umgebung unterbrochen (Ausschaltung der nystagmushemmenden Fixation). Gleichzeitig sind die hellbeleuchteten Augen unter den Vergrößerungsgläsern besonders gut zu beobachten. So werden vielfach pathologische Nystagmusvorgänge bei Blick geradeaus nachweisbar, die ohne Brille selbst bei Seitenblick nicht oder nicht sicher erkennbar sind.

**Nystagmusbrille**  
**Typ 503**

**Detailansicht**  
**regelbarer Batteriegriff**

**Ersatzlampe**  
**Typ 507**



Abb. 2: Nystagmusbrille Typ 503

Mit der Nystagmusbrille Typ 503 haben Sie die Möglichkeit, kurzfristige Untersuchungen am Patienten durchzuführen. Dieses Modell ermöglicht ein schnurloses Arbeiten und ist (Stromnetz-) unabhängig einsetzbar. Die Stromversorgung der Nystagmusbrille erfolgt durch den fest nach oben montierten, regelbaren Batteriegriff, der zur Aufnahme von drei Batterien der Größe C LR14/AM-2 (Babyzellen) à 1,5 V dient. (Batterien sind nicht im Lieferumfang enthalten).



Abb. 3: regelbarer Batteriegriff

Mit dem regelbaren Batteriegriff haben Sie die Möglichkeit, die Lichtstärke durch leichtes Verdrehen des Schalters individuell anzupassen.



Abb. 4: Ersatzlampe Typ 507

Die Nystagmusbrille Typ 503 wird mit einer 4 Volt; 0,23 Ampere; 1 Watt Ersatzlampe betrieben (Gewindedurchmesser 3,5 mm x 0,35 mm).

### **Abdeckung Typ 57.00.02**

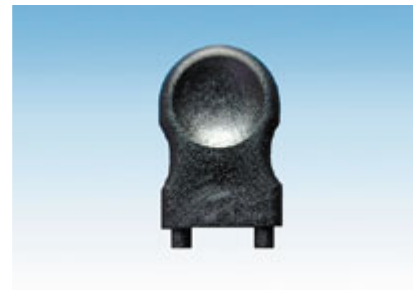


Abb. 5: Abdeckung Typ 57.00.02

Die Abdeckung sorgt für die Abschirmung der Leuchtbirne.</P< td>

